

MEHRFAMILIENHAUS in Schweich

Im Ermesgraben 5



Müller | BAU

FÜR SIE. INDIVIDUELL GEPLANT. MASSIV GEBAUT.



Stand 04.12.2025

Effizienzhausstufe 40

Klimafreundlicher Neubau (KFN) mit QNG

Energiebedarf : 10 kWh/(m²a) E Bj. 2023 A+

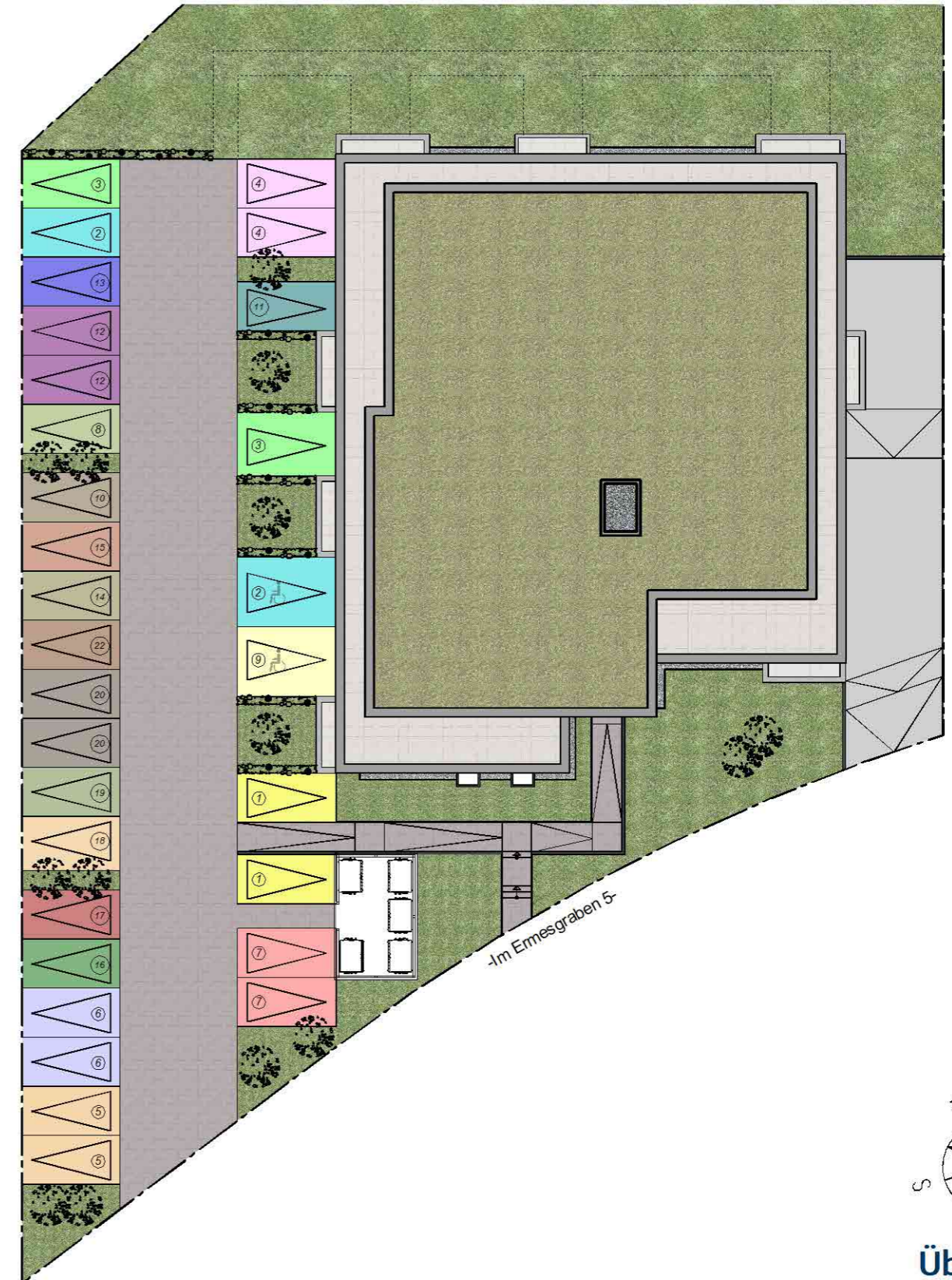
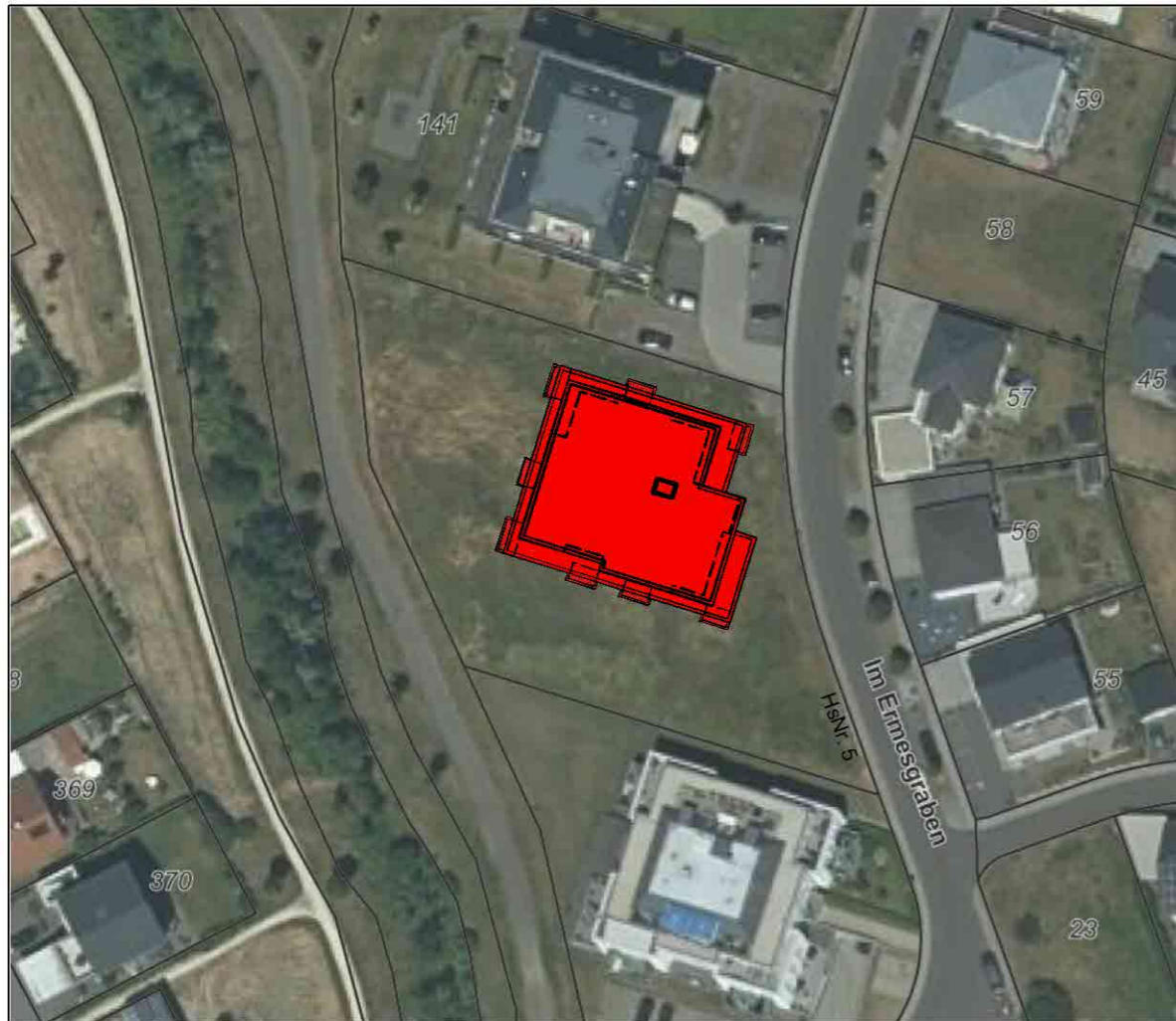
Die Perspektive ist nicht Vertragsbestandteil !

Müller Bau GmbH • Am kleinen Damm 1 • 54338 Schweich • Tel. 06502 / 93 85 80

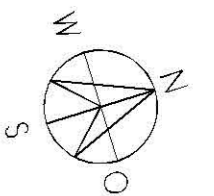


MEHRFAMILIENHAUS in Schweich

Im Ermesgraben 5



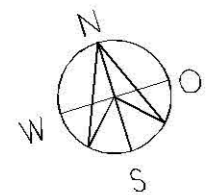
EG	Wohnung	1	73,60 m ²	OG II	Wohnung	16	73,93 m ²
EG	Wohnung	2	70,61 m ²	OG II	Wohnung	17	70,83 m ²
EG	Wohnung	3	69,84 m ²	OG II	Wohnung	18	70,06 m ²
EG	Wohnung	4	94,55 m ²	OG II	Wohnung	19	67,64 m ²
EG	Wohnung	5	90,45 m ²	OG II	Wohnung	20	52,77 m ²
EG	Wohnung	6	83,60 m ²	OG II	Wohnung	21	109,99 m ²
EG	Wohnung	7	62,29 m ²	OG II	Wohnung	22	100,53 m ²
OG I	Wohnung	8	73,93 m ²	SG	Wohnung	23	121,27 m ²
OG I	Wohnung	9	70,83 m ²	SG	Wohnung	24	96,48 m ²
OG I	Wohnung	10	70,06 m ²	SG	Wohnung	25	133,83 m ²
OG I	Wohnung	11	67,64 m ²	SG	Wohnung	26	110,35 m ²
OG I	Wohnung	12	52,77 m ²				
OG I	Wohnung	13	61,06 m ²				
OG I	Wohnung	14	83,80 m ²				
OG I	Wohnung	15	62,43 m ²				



Übersicht

MEHRFAMILIENHAUS in Schweich

Im Ermesgraben 5



Garagengeschoss - M 1:125

MEHRFAMILIENHAUS in Schweich

Im Ermesgraben 5



Erdgeschoss - M 1:125

Im Ermesgraben 5

Wohnflächen Erdgeschoss

Wohnfläche Wohnung 1

01.01	Diele	9,75 m ²
01.02	Wohnen-Essen-Kochen	36,86 m ²
01.03	Schlafen	12,62 m ²
01.04	Duschbad	5,03 m ²
01.05	HaWi	5,72 m ²
		69,98 m²
01.06	Balkon ½	3,62 m ²
Wohnfläche		73,60 m²

Wohnfläche Wohnung 2

02.01	Diele	7,80 m ²
02.02	Wohnen-Essen-Kochen	28,51 m ²
02.03	Schlafen	17,10 m ²
02.04	Duschbad	7,30 m ²
02.05	HaWi	6,03 m ²
		66,74 m²
02.06	Balkon ½	3,87 m ²
Wohnfläche		70,61 m²

Wohnfläche Wohnung 3

03.01	Diele	4,82 m ²
03.02	Wohnen-Essen-Kochen	28,51 m ²
03.03	Schlafen	16,79 m ²
03.04	Duschbad	7,25 m ²
03.05	Abstell.	2,57 m ²
03.06	HaWi	6,03 m ²
		65,97 m²
03.07	Balkon ½	3,87 m ²
Wohnfläche		69,84 m²

Wohnfläche Wohnung 4

04.01	Diele	13,12 m ²
04.02	Wohnen-Essen-Kochen	31,43 m ²
04.03	Eltern	15,92 m ²
04.04	Kind	12,58 m ²
04.05	WC	1,98 m ²
04.06	Bad	9,91 m ²
04.07	HaWi	5,04 m ²
		89,98 m²
04.08	Balkon ½	4,57 m ²
Wohnfläche		94,55 m²

Wohnfläche Wohnung 5

05.01	Diele	10,10 m ²
05.02	Wohnen-Essen-Kochen	36,34 m ²
05.03	Eltern	11,73 m ²
05.04	Kind	12,12 m ²
05.05	WC	2,77 m ²
05.06	Bad	6,76 m ²
05.07	HaWi	6,28 m ²
		86,10 m²
05.08	Balkon ½	4,35 m ²
Wohnfläche		90,45 m²

Wohnfläche Wohnung 6

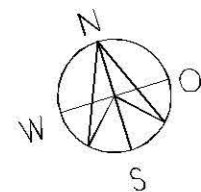
06.01	Diele	10,31 m ²
06.02	Wohnen-Essen-Kochen	24,57 m ²
06.03	Eltern	19,20 m ²
06.04	Kind	11,20 m ²
06.05	WC	1,44 m ²
06.06	Bad	6,85 m ²
06.07	HaWi	6,29 m ²
		79,86 m²
06.08	Balkon ½	3,74 m ²
Wohnfläche		83,60 m²

Wohnfläche Wohnung 7

07.01	Diele	13,18 m ²
07.02	Wohnen-Essen-Kochen	20,77 m ²
07.03	Schlafen	11,90 m ²
07.04	Duschbad	5,14 m ²
07.05	HaWi	7,12 m ²
		58,11 m²
07.06	Terrasse ½	4,18 m ²
Wohnfläche		62,29 m²

MEHRFAMILIENHAUS in Schweich

Im Ermesgraben 5



Obergeschoss I - M 1:125

Im Ermesgraben 5

Wohnflächen Obergeschoss I

Wohnfläche Wohnung 8

08.01	Diele	9,75 m ²
08.02	Wohnen-Essen-Kochen	36,86 m ²
08.03	Schlafen	12,62 m ²
08.04	Duschbad	5,03 m ²
08.05	HaWi	5,72 m ²
		69,98 m²
08.06	Balkon ½	3,95 m ²
	Wohnfläche	73,93 m²

Wohnfläche Wohnung 9

09.01	Diele	7,80 m ²
09.02	Wohnen-Essen-Kochen	28,51 m ²
09.03	Schlafen	17,10 m ²
09.04	Duschbad	7,30 m ²
09.05	HaWi	6,03 m ²
		66,74 m²
09.06	Balkon ½	4,09 m ²
	Wohnfläche	70,83 m²

Wohnfläche Wohnung 10

10.01	Diele	4,82 m ²
10.02	Wohnen-Essen-Kochen	28,51 m ²
10.03	Schlafen	16,79 m ²
10.04	Duschbad	7,25 m ²
10.05	Abstell.	2,57 m ²
10.06	HaWi	6,03 m ²
		65,97 m²
10.07	Balkon ½	4,09 m ²
	Wohnfläche	70,06 m²

Wohnfläche Wohnung 11

11.01	Diele	8,49 m ²
11.02	Wohnen-Essen-Kochen	29,61 m ²
11.03	Schlafen	12,68 m ²
11.04	Duschbad	6,53 m ²
11.05	HaWi	5,37 m ²
		62,68 m²
11.06	Balkon ½	4,96 m ²
	Wohnfläche	67,64 m²

Wohnfläche Wohnung 12

12.01	Diele	6,71 m ²
12.02	Wohnen-Essen-Kochen	20,33 m ²
12.03	Schlafen	13,19 m ²
12.04	Duschbad	5,53 m ²
12.05	Abstell.	3,01 m ²
		48,77 m²
12.06	Balkon ½	4,00 m ²
	Wohnfläche	52,77 m²

Wohnfläche Wohnung 13

13.01	Diele	4,75 m ²
13.02	Wohnen-Essen-Kochen	28,22 m ²
13.03	Schlafen	13,69 m ²
13.04	Duschbad	3,67 m ²
13.05	HaWi	6,00 m ²
		56,33 m²
13.06	Balkon ½	4,73 m ²
	Wohnfläche	61,06 m²

Wohnfläche Wohnung 14

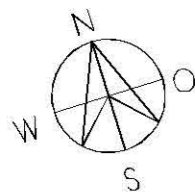
14.01	Diele	10,31 m ²
14.02	Wohnen-Essen-Kochen	24,57 m ²
14.03	Eltern	19,20 m ²
14.04	Kind	11,20 m ²
14.05	WC	1,44 m ²
14.06	Bad	6,85 m ²
14.07	HaWi	6,29 m ²
		79,86 m²
14.08	Balkon ½	3,94 m ²
	Wohnfläche	83,80 m²

Wohnfläche Wohnung 15

15.01	Diele	13,18 m ²
15.02	Wohnen-Essen-Kochen	20,77 m ²
15.03	Schlafen	11,90 m ²
15.04	Duschbad	5,14 m ²
15.05	HaWi	7,12 m ²
		58,11 m²
15.06	Balkon ½	4,32 m ²
	Wohnfläche	62,43 m²

MEHRFAMILIENHAUS in Schweich

Im Ermesgraben 5



Obergeschoss II - M 1:125

Im Ermesgraben 5

Wohnflächen Obergeschoss II

Wohnfläche Wohnung 16

16.01	Diele	9,75 m ²
16.02	Wohnen-Essen-Kochen	36,86 m ²
16.03	Schlafen	12,62 m ²
16.04	Duschbad	5,03 m ²
16.05	HaWi	5,72 m ²
		69,98 m²
16.06	Balkon ½	3,95 m ²
	Wohnfläche	73,93 m²

Wohnfläche Wohnung 17

17.01	Diele	7,80 m ²
17.02	Wohnen-Essen-Kochen	28,51 m ²
17.03	Schlafen	17,10 m ²
17.04	Duschbad	7,30 m ²
17.05	HaWi	6,03 m ²
		66,74 m²
17.06	Balkon ½	4,09 m ²
	Wohnfläche	70,83 m²

Wohnfläche Wohnung 18

18.01	Diele	4,82 m ²
18.02	Wohnen-Essen-Kochen	28,51 m ²
18.03	Schlafen	16,79 m ²
18.04	Duschbad	7,25 m ²
18.05	Abstell.	2,57 m ²
18.06	HaWi	6,03 m ²
		65,97 m²
18.07	Balkon ½	4,09 m ²
	Wohnfläche	70,06 m²

Wohnfläche Wohnung 19

19.01	Diele	8,49 m ²
19.02	Wohnen-Essen-Kochen	29,61 m ²
19.03	Schlafen	12,68 m ²
19.04	Duschbad	6,53 m ²
19.05	HaWi	5,37 m ²
		62,68 m²
19.06	Balkon ½	4,96 m ²
	Wohnfläche	67,64 m²

Wohnfläche Wohnung 20

20.01	Diele	6,71 m ²
20.02	Wohnen-Essen-Kochen	20,33 m ²
20.03	Schlafen	13,19 m ²
20.04	Duschbad	5,53 m ²
20.05	Abstell.	3,01 m ²
		48,77 m²
20.06	Balkon ½	4,00 m ²
	Wohnfläche	52,77 m²

Wohnfläche Wohnung 21

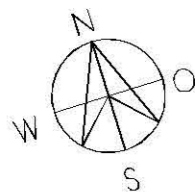
21.01	Diele	20,32 m ²
21.02	Wohnen-Essen-Kochen	35,70 m ²
21.03	Eltern	15,88 m ²
21.04	Kind	14,14 m ²
21.05	WC	2,14 m ²
21.06	Bad	6,85 m ²
21.07	HaWi	6,29 m ²
		101,32 m²
21.08	Balkon ½	4,73 m ²
21.09	Balkon ½	3,94 m ²
	Wohnfläche	109,99 m²

Wohnfläche Wohnung 22

22.01	Diele	15,24 m ²
22.02	Wohnen-Essen-Kochen	33,83 m ²
22.03	Eltern	10,01 m ²
22.04	Ankleide	6,80 m ²
22.05	Kind	12,52 m ²
22.06	WC	1,44 m ²
22.07	Bad	10,64 m ²
22.08	HaWi	5,73 m ²
		96,21 m²
22.09	Balkon ½	4,32 m ²
	Wohnfläche	100,53 m²

MEHRFAMILIENHAUS in Schweich

Im Ermesgraben 5



Staffelgeschoss - M 1:125



Wohnflächen Staffelgeschoss

Wohnfläche Wohnung 23

23.01	Diele	9,77 m ²
23.02	Wohnen-Essen-Kochen	38,75 m ²
23.03	Eltern	10,65 m ²
23.04	Ankleide	6,28 m ²
23.05	Kind	11,39 m ²
23.06	WC	1,81 m ²
23.07	Duschbad	7,18 m ²
23.08	HaWi	6,25 m ²
		92,08 m²
23.09	Dachterrasse ½	29,19 m ²
	Wohnfläche	121,27 m²

Wohnfläche Wohnung 25

25.01	Diele	15,22 m ²
25.02	Wohnen-Essen-Kochen	38,53 m ²
25.03	Eltern	12,84 m ²
25.04	Ankleide	7,51 m ²
25.05	Kind	12,08 m ²
25.06	WC	1,72 m ²
25.07	Bad	8,17 m ²
25.08	HaWi	6,30 m ²
		102,37 m²
25.09	Dachterrasse ½	31,46 m ²
	Wohnfläche	133,83 m²

Wohnfläche Wohnung 24

24.01	Diele	6,84 m ²
24.02	Wohnen-Essen-Kochen	40,31 m ²
24.03	Schlafen	12,45 m ²
24.04	Ankleide	7,86 m ²
24.05	WC	2,10 m ²
24.06	Duschbad	10,08 m ²
24.07	HaWi	6,03 m ²
		85,67 m²
24.08	Dachterrasse ½	10,81 m ²
	Wohnfläche	96,48 m²

Wohnfläche Wohnung 26

26.01	Diele	11,88 m ²
26.02	Wohnen-Essen-Kochen	31,32 m ²
26.03	Eltern	13,70 m ²
26.04	Kind	9,91 m ²
26.05	Duschbad	8,67 m ²
26.06	HaWi	7,38 m ²
		82,86 m²
26.07	Dachterrasse ½	27,49 m ²
	Wohnfläche	110,35 m²