

REIHENHAUSANLAGE in Trier-Tarforst

Von Babenberg Straße 60-70



Müller | BAU

FÜR SIE. INDIVIDUELL GEPLANT. MASSIV GEBAUT.

**BAUMEISTER
HAUS**
LUXEMBOURG S.A.



Passivhausstandard
(Ohne Zertifizierung)

Die Perspektive ist nicht Vertragsbestandteil !

REIHENHAUSANLAGE in Trier-Tarforst

Von Babenberg Straße 60-70



Müller | BAU
FÜR SIE. INDIVIDUELL GEPLANT. MASSIV GEBAUT.

**BAUMEISTER
HAUS**
LUXEMBOURG S.A.



Passivhausstandard
(Ohne Zertifizierung)

Die Perspektive ist nicht Vertragsbestandteil!

REIHENHAUSANLAGE in Trier-Tarforst

Von Babenberg Straße 60-70



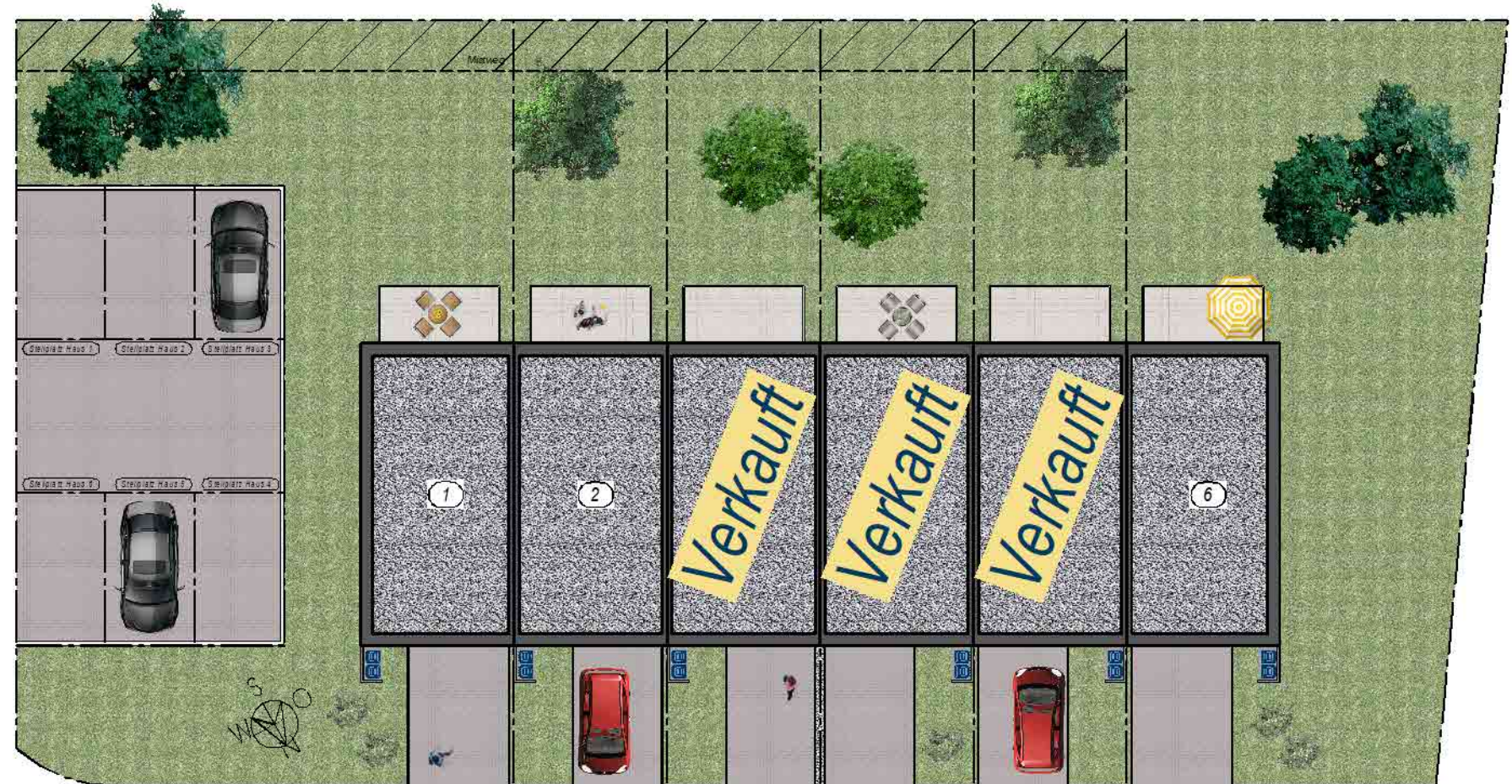
Müller | BAU
FÜR SIE. INDIVIDUELL GEPLANT. MASSIV GEBAUT.

**BAUMEISTER
HAUS**
LUXEMBOURG S.A.

Landschaftsinformationssystem der
Naturschutzverwaltung Rheinland-Pfalz



© Naturschutzverwaltung Rheinland-Pfalz, Geobasisdaten: © Kataster- und Vermessungsverwaltung Rheinland-Pfalz



Haus 1
Grundstück: 389 m²
Wohnfläche: ca. 107 m²
Nutzfläche: ca. 51 m²

Haus 6
Grundstück: 406 m²
Wohnfläche: ca. 107 m²
Nutzfläche: ca. 51 m²

Haus 2 / 3 / 4 / 5
Grundstück: 179 m²
Wohnfläche: ca. 112 m²
Nutzfläche: ca. 54 m²
zzgl: Stellplatz

ÜBERSICHT

REIHENHAUSANLAGE in Trier-Tarforst

Von Babenberg Straße 60-70



Müller | BAU
FÜR SIE. INDIVIDUELL GEPLANT. MASSIV GEBAUT.

**BAUMEISTER
HAUS**
LUXEMBOURG S.A.



Kellergeschoss

Haus (1) (6)

Nutzfläche

Kellerraum	25,02 m ²
Technik	16,54 m ²
Flur	9,61 m ²

Nutzfläche 51,17 m²

Kellergeschoss

Haus (2) (3) (4) (5)

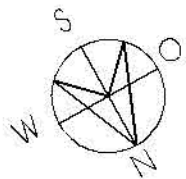
Nutzfläche

Kellerraum	26,64 m ²
Technik	18,53 m ²
Flur	9,61 m ²

Nutzfläche 54,78 m²

Passivhausstandard

(Ohne Zertifizierung)



M 1:100 - KELLERGESCHOSS

REIHENHAUSANLAGE in Trier-Tarforst



Müller BAU

FÜR SIE. INDIVIDUELL GEPLANT. MASSIV GEBAUT.

**BAUMEISTER
HAUS**
LUXEMBOURG S.A.

Von Babenberg Straße 60-70



Erdgeschoss

Haus 1/6

Wohnfläche

Wohnen/Essen	31,82 m ²
Kochen	7,66 m ²
WC	2,77 m ²
Diele	7,29 m ²
Flur	1,19 m ²
	50,73 m²

Terrasse 1/2	5,35 m ²
--------------	---------------------

Wohnfläche 56,08 m²

Erdgeschoss

Haus 2/3/4/5

Wohnfläche

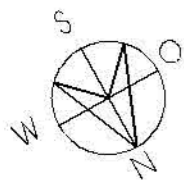
Wohnen/Essen	33,65 m ²
Kochen	8,54 m ²
WC	2,85 m ²
Diele	7,52 m ²
Flur	1,20 m ²
	53,76 m²

Terrasse 1/2	5,35 m ²
--------------	---------------------

Wohnfläche 59,11 m²

Passivhausstandard

(Ohne Zertifizierung)



-Von-Babenberg-Straße-

M 1:100 - ERDGESCHOSS

Baumeister-Haus Luxembourg S.A. • 19, rue de Flaxweiler • L-6776 Grevenmacher • Tel. 00 352 / 31 35 01 1

Müller Bau GmbH • Am kleinen Damm 1 • 54338 Schweich • Tel. 06502 / 93 85 80

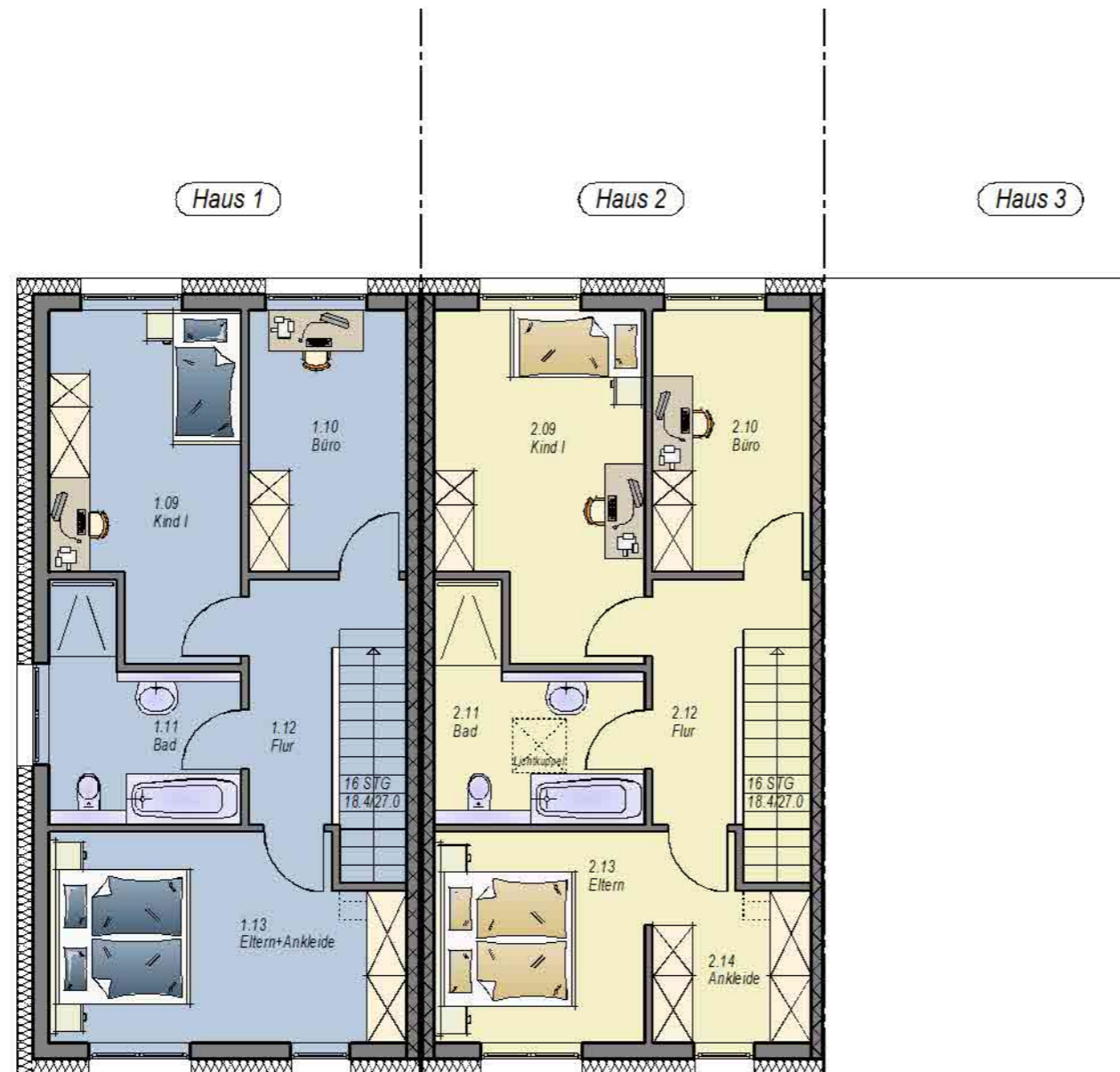
REIHENHAUSANLAGE in Trier-Tarforst



Müller BAU
FÜR SIE. INDIVIDUELL GEPLANT. MASSIV GEBAUT.

**BAUMEISTER
HAUS**
LUXEMBOURG S.A.

Von Babenberg Straße 60-70



Obergeschoss

Haus ① ⑥

Wohnfläche

Kind	13,28 m ²
Büro	9,02 m ²
Bad	7,83 m ²
Flur	5,52 m ²
Eltern	15,54 m ²

Wohnfläche 51,19 m²

Obergeschoss

Haus ② ③ ④ ⑤

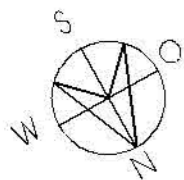
Wohnfläche

Kind	14,78 m ²
Büro	9,01 m ²
Bad	8,34 m ²
Flur	5,51 m ²
Eltern	9,87 m ²
Ankleide	6,29 m ²

Wohnfläche 53,80 m²

Passivhausstandard

(Ohne Zertifizierung)



M 1:100 - OBERGESCHOSS