



Müller | BAU

FÜR SIE. INDIVIDUELL GEPLANT. MASSIV GEBAUT.

Ob fertige Zuhause-Lösung oder individuelle Architektur.

Wir bauen auf solider Basis – Stein auf Stein – Ihr Eigenheim
zum Festpreis, wertbeständig und energieeffizient.



**BAUMEISTER[®]
HAUS**

Individuelle Planung, denn jeder Traum ist ein Unikat.

MASSIVBAUEN ZUM FESTPREIS.

Das Beste bekommen. Den Bauherren verpflichtet.

Seit 1979.



Wir wissen, dass die Entscheidung zu Bauen eine der wichtigsten Entscheidungen im Leben ist.

Bauen mit uns bedeutet Sicherheit und Wohlfühl. Denn mit unserer jahrzehntelangen Erfahrung als Architektur- und Ingenieurbüro sind wir in Trier und Umgebung der führende Baupartner für die hochqualitative Umsetzung individueller und schlüsselfertiger Bauprojekte in hochwertiger Massivbauweise, zum Festpreis und Termin.

Viele potenzielle Bauherren fürchten die finanziellen und zeitlichen Belastungen oder sorgen sich darum, ob auf der Baustelle auch alles plan- und fachgerecht ablaufen wird. Bereits über 2.000 Bauherren konnten wir diese Sorgen abnehmen. Denn wir stehen als Ihr kompetenter Baumeister von den ersten Entwürfen bis zur Schlüsselübergabe und darüber hinaus an Ihrer Seite und kümmern uns aus einer Hand um die reibungslose Abwicklung Ihres kompletten Bauprojekts. Wir stellen Ihnen auch gerne ein passendes Grundstück in Ihrer Nähe vor und informieren Sie über Details und Konditionen der KfW Fördermöglichkeiten.

Vertrauen ist der Anfang von allem. Deswegen sind wir für Sie da.

Von Anfang an. Regional und nah.

Den Erfahrungsschatz, den wir uns seit 40 Jahren aufgebaut haben, garantieren Ihnen, dass wir Sie zu jederzeit ganzheitlich beraten können. Denn wir kennen alle Möglichkeiten der Region und holen das Maximum aus Ihrem Bauprojekt heraus. Und das mit höchster Qualität, zu einem optimalen Preis-Leistungsverhältnis und mit einem außergewöhnlichen Rundum-Service, der es Ihnen erlaubt, sich ganz entspannt auf Ihren zügigen Einzug zu freuen. Genießen Sie die Sicherheit, zu wissen, dass Ihre Entscheidung zu Bauen absolut richtig war.

Unser Ziel ist Ihr Zuhause – und das lassen wir nie aus dem Blick.

Unser Team kommt aus der Region und kennt die Menschen und Gegebenheiten vom Saarland bis hoch in die Eifel aus Erfahrung. Wir freuen uns darauf, auch Sie persönlich kennenzulernen und Ihre Haus- und Wohnträume zu verwirklichen.

Für weitere Informationen kontaktieren Sie uns gerne

Telefon 06502 93858-0



Wir liefern Ihnen zehn gute Gründe, die dafür sprechen, Ihr Grundstück mit uns zu bebauen. Wir verschaffen Ihnen Vorteile in folgenden Bereichen:

Planungs-Vorteil | Vor der Planung hören wir Ihnen aufmerksam zu. Denn individuelles Bauen heißt, Ihren persönlichen Wohnideen und Wünschen Raum zu geben.

Festpreis-Vorteil | Ihr individuelles Wunschhaus zum Festpreis mit einer detaillierten Leistungsbeschreibung. Sie werden Ihr Festpreisangebot von uns für alle finanziellen Angelegenheiten einsetzen können.

Wertbeständigkeits-Vorteil | Massive und natürliche Materialien werden Ihnen ein angenehmes Raumklima und eine vermögenssichere Investition garantieren – ein Leben lang.

Bauzeit-Vorteil | Jetzt schon wissen, wann Einzug ist. Mit der festgelegten Bauzeitgarantie werden Sie den Umzug in aller Ruhe vorbereiten können.

Einkaufs-Vorteil | Durch unsere Verbundenheit mit regionalen Unternehmen steht eines an oberster Stelle: Ein finanzierbares und hochwertiges Zuhause, in dem Sie sich wohlfühlen!

Baubetreuungs-Vorteil | Sie haben feste Ansprechpartner und sind bis zur schlüsselfertigen Übergabe bei uns garantiert in allerbesten Händen.

Erfahrungs-Vorteil | Seit der Gründung 1979 verfolgen wir das Ziel, das Maximum aus Ihrem Bauprojekt herauszuholen. Das Bauen von Wohnraum ist ein anspruchsvolles Thema und erfordert langjährige Erfahrung – wir bringen unser über viele Jahre gesammeltes Know-how mit ein und gewährleisten so die optimale Planung und Realisierung Ihres Bauvorhaben. Das haben wir an über 2.000 Projekten unter Beweis gestellt.

Eigenleistungs-Vorteil | Sie können bis hin zum schlüsselfertigen Haus zwischen unterschiedlichen Ausbaustufen wählen und durch Eigenleistungen zusätzliche Preisvorteile nutzen.

Vertrags-Vorteil | Sie haben nur einen Vertragspartner, der für die vereinbarte Leistung die volle Verantwortung übernimmt und alle Hindernisse aus dem Weg räumt.

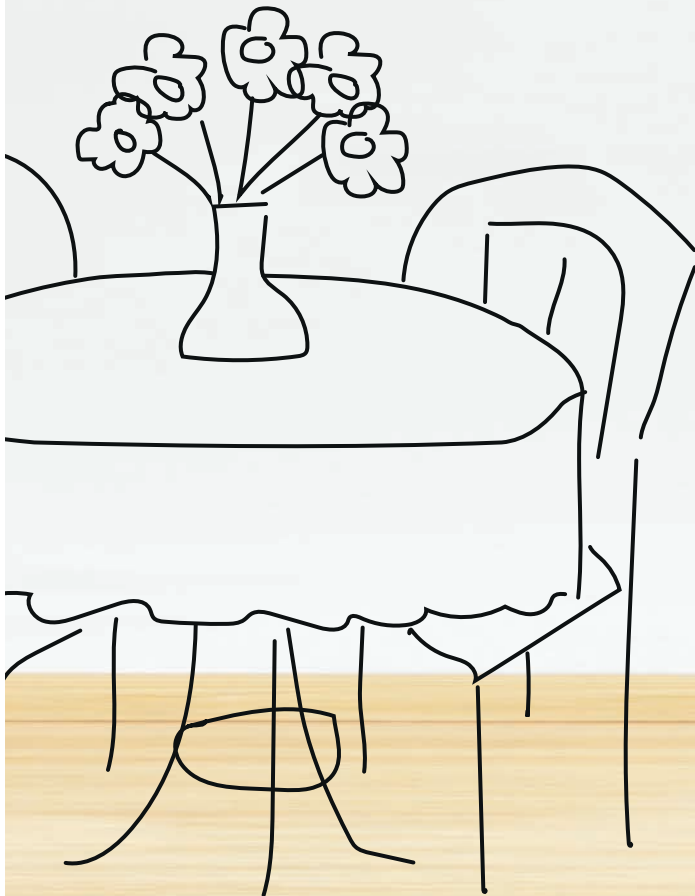
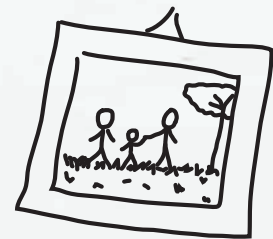
Aus-einer-Hand-Vorteil | Wer ist zuständig für den Stromanschluss im Haus? Was, der Kaminfeger weiß noch nicht Bescheid? Diese und alle anderen Fragen mit Behörden, öffentlichen Ämtern werden für Sie organisiert.





Müller | BAU

FÜR SIE. INDIVIDUELL GEPLANT. MASSIV GEBAUT.



**BAUMEISTER
HAUS**

Müller Bau GmbH, Am kleinen Damm 1, 54338 Schweich
REGIONALER PARTNER – BUNDESWEITE KOMPETENZ
Tel. 06502 938580, info@muellerbau-schweich.de
www.muellerbau-schweich.de

 fb.me/mueller.bau.gmbh