

**BAUMEISTER**<sup>®</sup>  
**HAUS**

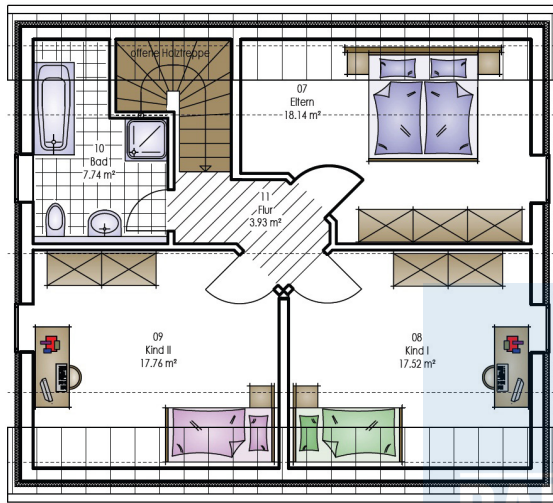
Die Raumaufteilung im Innenbereich ist im Erdgeschoss offen gehalten, so dass man beim Kochen gemütlich mit der Familie plaudern kann. Das Dachgeschoss ist klassisch aufgeteilt.

## Daten + Fakten

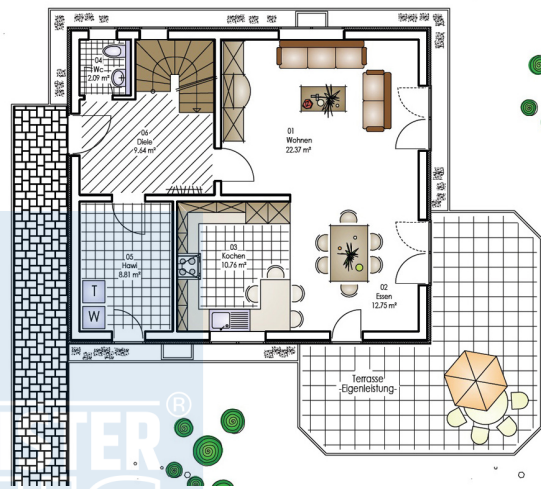
---

---

\* Alle dargestellten Flächen und Flächenberechnungen zu Wohnflächen (kurz WF) und Grundflächen (kurz GF) wurden gemäß der Verordnung zur Berechnung der Wohnfläche (Wohnflächenverordnung - WoFlV) vom 25. November 2003 (BGBI. I S. 2346) ermittelt.



Typenhaus



Typenhaus