



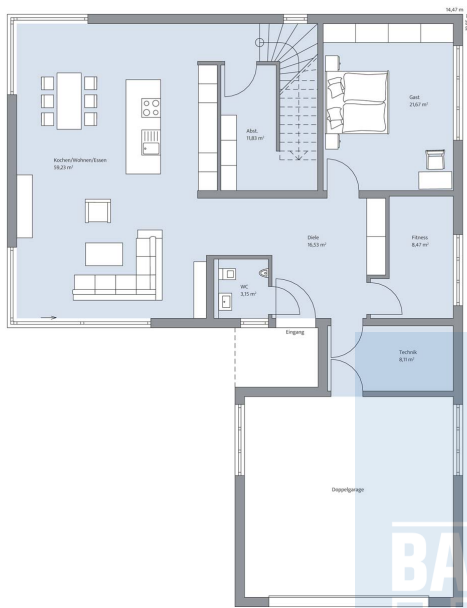
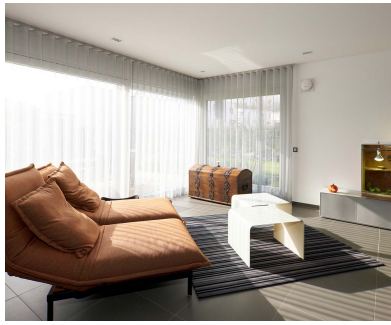
Großzügiges Platzangebot optimal genutzt.

Puristisch im Kubus-Stil präsentiert sich die Villa der Familie Zech. Hinter der eleganten Fassade in weiß und anthrazit und den hochmodernen Fenstern teils über Eck erstreckt sich eine großzügige Wohnfläche von rund 282 m², die in ihrer Funktionalität optimal ausgenutzt wurde. So beeindruckt im Erdgeschoss ein fast 60 m² großer Wohn-/Ess-/Küchenbereich sowie ein eigener Fitnessraum. Im Obergeschoss findet neben drei Schlafzimmern mit zwei Bädern und zwei Ankleidebereichen sogar noch ein Fernsehzimmer Platz.

Daten + Fakten

| Flächen* | WF | GF |
|-------------|----------------------|----------------------|
| EG | 128,5 m ² | 129,0 m ² |
| OG | 153,3 m ² | 153,3 m ² |
| gesamt | 281,9 m ² | 282,3 m ² |
| Kniestock | | – |
| Dachneigung | | 0° |
| Außenmaße | 18,85 m | 14,47 m |

* Alle dargestellten Flächen und Flächenberechnungen zu Wohnflächen (kurz WF) und Grundflächen (kurz GF) wurden gemäß der Verordnung zur Berechnung der Wohnfläche (Wohnflächenverordnung - WoFlV) vom 25. November 2003 (BgbI. I S. 2346) ermittelt.



Haus Zech Grundriss



Haus Zech Grundriss

