



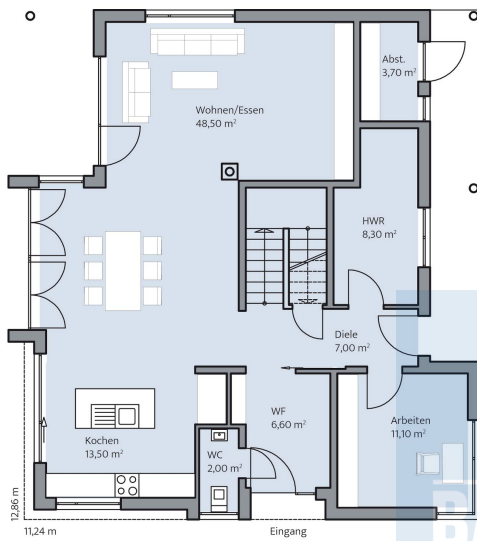
## Gut durchdacht und mit Pfiff geplant.

Das Gebäude öffnet sich mit einem nach Süden orientierten Erker, der über zwei Geschosse zu jeder Tageszeit eine tolle Belichtung ermöglicht. Nahezu verschwenderisch sind im Dachgeschoss zwei Schlafräume mit je separat zugänglichem Bad angeordnet. Das Erdgeschoss beherbergt einen leicht zurückliegenden Wohnbereich, so dass die Küche und der Essbereich in klarem Zusammenhang stehen. Der gut geschnittene Windfang wird durch eine deckenhohe Glasschiebetür vom inneren Flurbereich getrennt. Die Vor- und Rücksprünge am Gebäude sind wohlproportioniert und runden das harmonische Bild der modernen Bauweise ab.

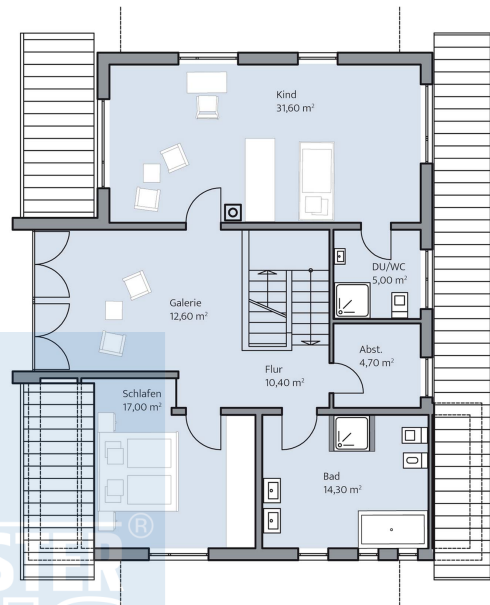
## Daten + Fakten

Flächen*	WF	GF
EG	98,7 m <sup>2</sup>	100,7 m <sup>2</sup>
DG	94,3 m <sup>2</sup>	95,6 m <sup>2</sup>
gesamt	193,0 m <sup>2</sup>	196,3 m <sup>2</sup>
Kniestock		60 cm
Dachneigung		37°

\* Alle dargestellten Flächen und Flächenberechnungen zu Wohnflächen (kurz WF) und Grundflächen (kurz GF) wurden gemäß der Verordnung zur Berechnung der Wohnfläche (Wohnflächenverordnung - WoFlV) vom 25. November 2003 (BgbI. I S. 2346) ermittelt.



Haus Leitner Grundriss



Haus Leitner Grundriss

