



Hausbau Design

Award 2021

3. Platz in der Kategorie "Landhäuser"

vergeben von



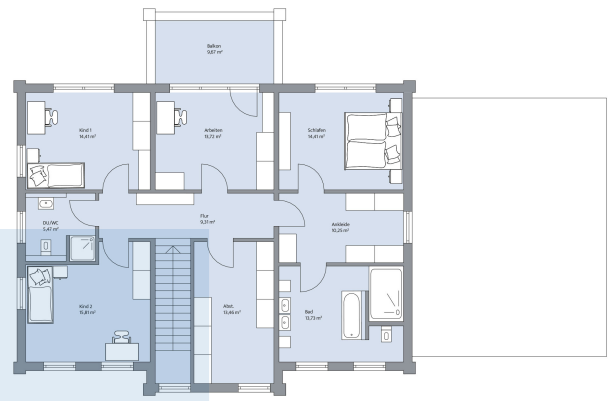
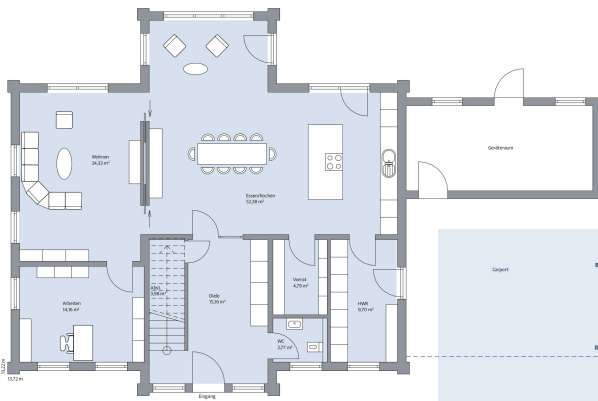
Klassische Erdtöne und moderne Stilelemente.

Das herrschaftliche Gebäude von Haus Dorn wirkt für das Auge wahrlich anziehend. Zu der klaren Architektur wurde eine kunstvolle Verklinkerung gewählt. Vor dem Walmdach thront ein Zwerchgiebel. Das Anthrazit von Dach und Fenstern ist eine außergewöhnliche Ergänzung zu der Fassade in Erdtönen. Das Einfamilienhaus verfügt über insgesamt 241 m² Wohnfläche. Im Erdgeschoss lädt ein großzügiger Koch-/Essbereich zu vielen gemeinsamen Stunden ein. Aus der Küche können ein Vorratsraum und der Hauswirtschaftsraum erreicht werden. Von dort gelangt man zum Carport mit angeschlossenem Geräteraum. Per Schiebelemente kann der Essbereich vom Wohnzimmer getrennt werden. Zudem bietet ein Arbeitsraum neben dem Wohnbereich Ruhe. Auch im Obergeschoss wurde optimal an die Bedürfnisse aller Familienmitglieder gedacht. So verfügen die beiden Kinderzimmer über ein eigenes Duschbad. Der Bereich für die Eltern umfasst ein Schlafzimmer, einen Ankleideraum sowie ein Bad mit Dusche und Badewanne. Ebenso gibt es hier ein weiteres Arbeitszimmer, sogar mit eigenem Balkon. Ein großer Abstellraum bietet Platz für Spielzeug und viele andere Dinge.

Daten + Fakten

Flächen*	WF	GF
EG	125,6 m ²	127,3 m ²
DG	115,4 m ²	120,2 m ²
gesamt	241,0 m ²	247,5 m ²
Dachneigung		30°
Kniestock		25 cm
Außenmaße	13,72 m	13,22 m

* Alle dargestellten Flächen und Flächenberechnungen zu Wohnflächen (kurz WF) und Grundflächen (kurz GF) wurden gemäß der Verordnung zur Berechnung der Wohnfläche (Wohnflächenverordnung - WoFlV) vom 25. November 2003 (BgbI. I S. 2346) ermittelt.



Haus Dorn Grundriss

Haus Dorn Grundriss

