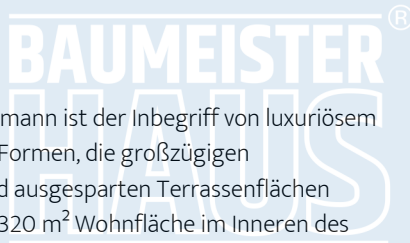




Stilvoller Luxus mit viel Raum.

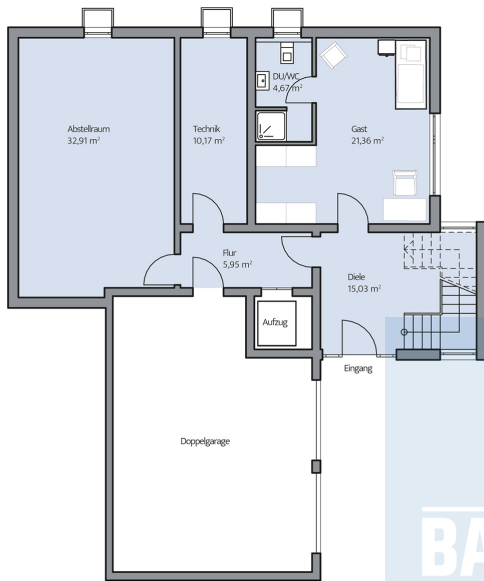
Die moderne Villa im Bauhausstil der Familie Collmann ist der Inbegriff von luxuriösem Wohnen. Was von außen schon durch die klaren Formen, die großzügigen Fensterflächen und die optisch sehr ansprechend ausgesparten Terrassenflächen deutlich wird, setzt sich auf den insgesamt über 320 m² Wohnfläche im Inneren des Hauses stilvoll fort. Vom Untergeschoss mit Doppelgarage, großer Abstellfläche und Gästebereich, geht ein bequemer Aufzug durch das gesamte Haus bis ins luxuriöse Atelier mit Glasschiebetüren unter dem puristischen Flachdach hinauf. Dazwischen befinden sich im Erd- und Obergeschoss offen gestaltete Lebensbereiche für zwei Familien. Überdachte Außenflächen, eine Sauna, Wellnessbäder sowie ein begehbare Kleiderschrank runden diese attraktive Villa ab.



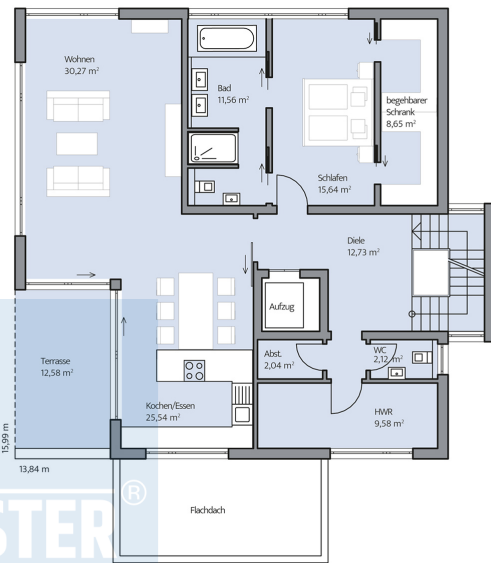
Daten + Fakten

Fläche*	WF	GF
UG	44,2 m ²	90,1 m ²
EG	124,4 m ²	130,7 m ²
OG	121,6 m ²	132,1 m ²
DG	38,7 m ²	38,7 m ²
Gesamt	328,93	391,6 m²
Dachneigung		0°
Kniestock		0 cm

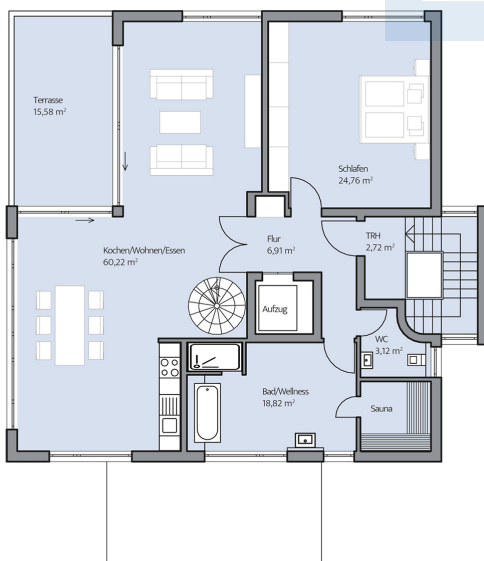
* Alle dargestellten Flächen und Flächenberechnungen zu Wohnflächen (kurz WF) und Grundflächen (kurz GF) wurden gemäß der Verordnung zur Berechnung der Wohnfläche (Wohnflächenverordnung - WoFlV) vom 25. November 2003 (BGBI. I S. 2346) ermittelt.



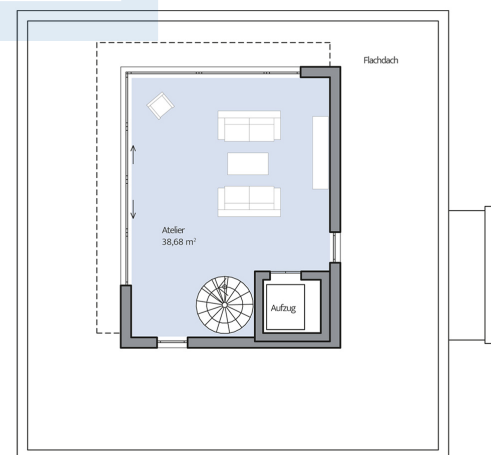
Haus Collmann Grundriss



Haus Collmann Grundriss



Haus Collmann Grundriss



Haus Collmann Grundriss